



Codeprüfung mit Sicherheit!



Tragbares Barcode Verifizierungssystem

- 1D-Codes
- Messbreite incl. Hellfelder 195 mm
- ISO 15416

Das Axicon 7000 wurde entwickelt, um große lineare Barcodes (mit einer Breite bis zu 195 mm) zu Prüfen (Verifizieren). Dieser Verifizierer ist perfekt geeignet für große Etiketten wie Palettenetiketten oder große Etiketten auf Umkartons. Das Gerät ist besonders geeignet für große EAN, UPC und ITF-Codes. Das AXICON 7000 findet seinen Einsatz weltweit, bei sehr vielen namhaften Unternehmen, die eine gute Codequalität für Ihre Produkte voraussetzen.

Merkmale

- ISO/IEC konform
- Verifikation
- Leicht und tragbar
- Automatische Blendenwahl
- Ausführliches Berichtssystem

Um mehr über dieses Produkt zu erfahren, besuchen Sie www.wyrwal-ident.de

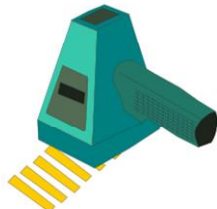
Eigenschaften & Vorteile

Das Gerät ist ultraleicht und benötigt nur einen USB-Anschluss. Das Axicon 7000 prüft verschiedene 1D Codes nach ISO/IEC 15416. Die Prüfberichte werden einfach ausgedruckt werden. Sie können automatisch gespeichert werden, und somit unterstützt das Axicon 7000 das ISO 9001 Qualitätsmanagement. Die Benutzerfreundliche, einfache Kalibrierung des Prüfgeräts und die gut strukturierte Ergebnisanzeige machen das Arbeiten leicht.

Software

Die Software funktioniert mit jedem PC, auf dem eine aktuell unterstützte Version von Microsoft Windows® installiert ist, oder die tragbare Anzeigeeinheit Axicon PV-1000 vorhanden ist. Sie erhalten die aktuellste Software immer kostenlos auf unserer Webseite.

CQverification



Solution Partner
WYRWAL IDENT



SYMBOL SPEZIFIKATIONEN

Prüfbare Codetypen	EAN-8, EAN-13 and UPC-A (mit oder ohne Zusatzcodes), UPC-E, GS1 DataBar (alle symbole), ITF-14, GS1-128, Code 39, Code 93, Code 128, Codabar, ITF, MSI Plessey (alle symbole nicht breiter als 195mm).
Anwendungsstandards	AIAG, Belgischer Pharmacodes (MSI und Unique), CIP39, Coupon Codes (UK, USA, Euro), GS1 Dateninhaltsbezeichner Prüfung, HIBC, ISBN/ISSN, Italienischer Pharmacode (IMH), LPPR, M&S, PZN, SISAC, Variable Mess-Codes (Marken, Instore, Australische).
Analyse	Alle ISO/IEC-Parameter, ANSI-Option, Dekodierbarkeit pro Symbolzeichen, nominale x-Abmessung, Mittelwert Balkenverstärkung, Prüzfiffervalidierung, Druckkontrastmessung (PCS), Breit-zu-Schmal Verhältnis, Symbol Struktur, Ruhezonen
Kalibrierprotokoll	Speicherung mit Datum und Zeit für ISO9001 Aufzeichnungen
Optionen	Vereinfachte Pass/Fail-Anzeige, Anzahl der Scans pro Verifikation, Passgrade, Druck- und Dateispeicheroptionen, akustische Warnungen, Kalibrier-Erinnerung, Prüzfiffervalidierung, Reportgenerierungstool, GTIN-Validierung (mit entsprechender Datenbank). Speichern von CSV-Dateien, Benutzerdaten, Datenprüfung für verschiedene Anwendungen

HARDWARE SPEZIFIKATIONEN

Abmessungen	215 x 125 x 95 mm
Gewicht	1180 gr.
Konstruktion	ABS Plastic,, CCD Sensor, LED-Belichtung, IP-50 Klasse
Schnittstelle und Stromversorgung	180 mA , 5 Volt.
Messblenden Referenzgrößen	8 mil, 10 mil und 20 mil (1 mil ~ 25 Mikrometer)
Wellenlänge des Messlichts	660 nm (Nanometer)
Maximale Messbreite	195 mm

ALLGEMEINE INFORMATIONEN

Behördliche Genehmigungen	CE - Kennzeichnung (RoHS- und EMV - Conform) Entspricht ISO/IEC 15416 und ISO/IEC 15426-1 Erfüllt die Anforderungen von 21 CFR Part 11
Arbeitsumgebung	Arbeitstemperatur: 10° - 40° C Lagertemperatur: -20° - 70° C Relative Luftfeuchtigkeit:: 25% - 80% bei 40°C nicht kondensierend
Garantie vom Hersteller	2 Jahre

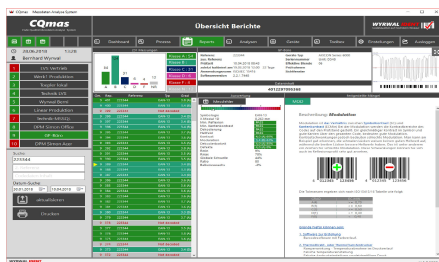
Alle Warenzeichen sind als Eigentum ihrer jeweiligen Firmen anerkannt. Da Axicon seine Produkte ständig verbessert, können sich die hier beschriebenen Spezifikationen und Funktionen ohne Vorankündigung ändern.

OPTION „CQmas“ MessAnalyseSystem

CQmas ist das erweiterte Analysesystem für das QS-Management.

Es beinhaltet:

- Dashboard QS-Display-Übersicht
- Prozesskontrolle zur Evaluation
- Erweitertes Reporting und Analyse
- Geräteverwaltung und Toolbox
- Mess-Daten-Export und weiteres



WYRWAL IDENT

Friedrich-Wilhelms-Bleiche 1-3
33649 Bielefeld

Telefon: 0521 / 94 85 77 – 0

Telefax: 0521 / 94 85 77 - 29

Mail: info@wyrwal-ident.de

Internet: www.wyrwal-ident.de