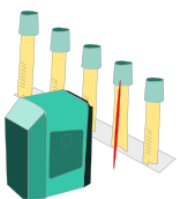


## Codeprüfung mit Sicherheit!

### Merkmale

- Codequalität messen on Demand
- Einfache Handhabung
- Für Thermo/Transferdrucker
- Windows10 fähige Software
- Fehlerschwelle für Stopp-Trigger
- Minimale Qualitätsklasse wählbar
- Kalibrierte Messergebnisse
- ISO15415,15416,29158

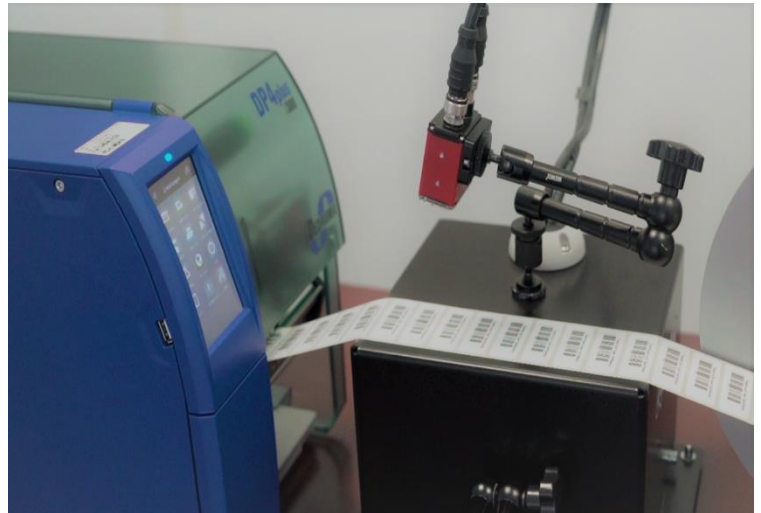
Um mehr über dieses Produkt zu erfahren,  
besuchen Sie [www.wyrwal-ident.de](http://www.wyrwal-ident.de)



Inline-Validiergeräte  
die in Anlehnung zur  
Norm arbeiten.

### Die 100%ige Codeprüfung

- kein aufwendiger Einbau erforderlich



Der **CQvalidator** misst die Qualität der Codeproduktion während der Produktion auf Lesbarkeit.

Das Gerät arbeitet in Anlehnung zu den gültigen Messnormen ISO15415, ISO15416 und TR29158.

Durch den kompakten Aufbau, findet das Gerät auf engstem Raum platz.

Die frei verschwenkbaren Arme ermöglichen den Einsatz an nahezu jedem handelsüblichen Thermo oder Thermotransferdrucker.

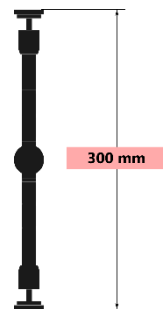
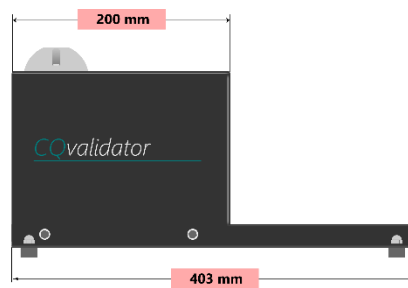
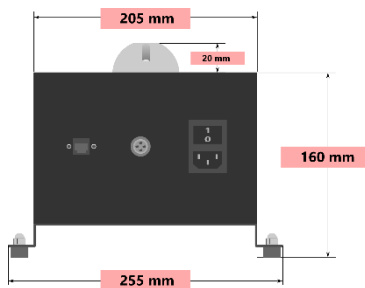
Das Gerät kann bei Bedarf auch an die Produktionslinie platziert werden.



**Solution Partner**  
**WYRWAL IDENT**

## HARDWARE SPEZIFIKATIONEN

Kamera	Smartcam MV40
Opt. Taktrate/min	Je nach Codebeschaffenheit bis zu 300 Prüfungen pro minute
Stromversorgung	230V Kaltgeräteanschluss
Schnittstelle	Lan
Triggeranschluss	4 Polig für alle WYRWAL IDENT - Trigger universell fertig anschliessbar.
Abmessungen	B: 403 x T: 250 x H 160 mm Länge der Haltearme 300mm
Haltearme	300mm
Gewicht	Ca. 5700 gramm
Winkel	verschiedene Mess-Winkel möglich.
<b>HINWEIS!</b>	<b>Das Triggern der Kamera muss vorab getestet werden</b>
Trigger A	Optischer Farbtrigger erkennt Farbunterschiede die den Trigger auslösen.
Trigger B	Etikettengabellichtschränke für Etiketten
Trigger C	Lichtschränke Distanz 5-10 cm
Trigger D	Kabel für CAB Drucker in Verbindung mit IO Schnittstellenkarte im Drucker



## ALLGEMEINE INFORMATIONEN

Reinigung	Die Oberfläche bitte nur mit leicht feuchtem Reinigungstuch reinigen. Keine Chemikalien benutzen.
Arbeitsumgebung	Arbeitstemperatur: 0° bis +50° C Lagertemperatur: -20° bis +70° C Relative Luftfeuchtigkeit: 25% - 80% bei +40°C nicht kondensierend

Alle genannten Warenzeichen sind als Eigentum ihrer jeweiligen Firmen anerkannt. Da WYRWAL IDENT seine Produkte ständig verbessert, können sich die hier beschriebenen Spezifikationen und Funktionen ohne Vorankündigung ändern.

**WYRWAL IDENT**  
Friedrich-Wilhelms-Bleiche 1-3  
33649 Bielefeld  
Telefon: 0521 / 94 85 77 – 0  
Telefax: 0521 / 94 85 77 - 29  
Mail: [info@wyrwal-ident.de](mailto:info@wyrwal-ident.de)  
Internet: [www.wyrwal-ident.de](http://www.wyrwal-ident.de)